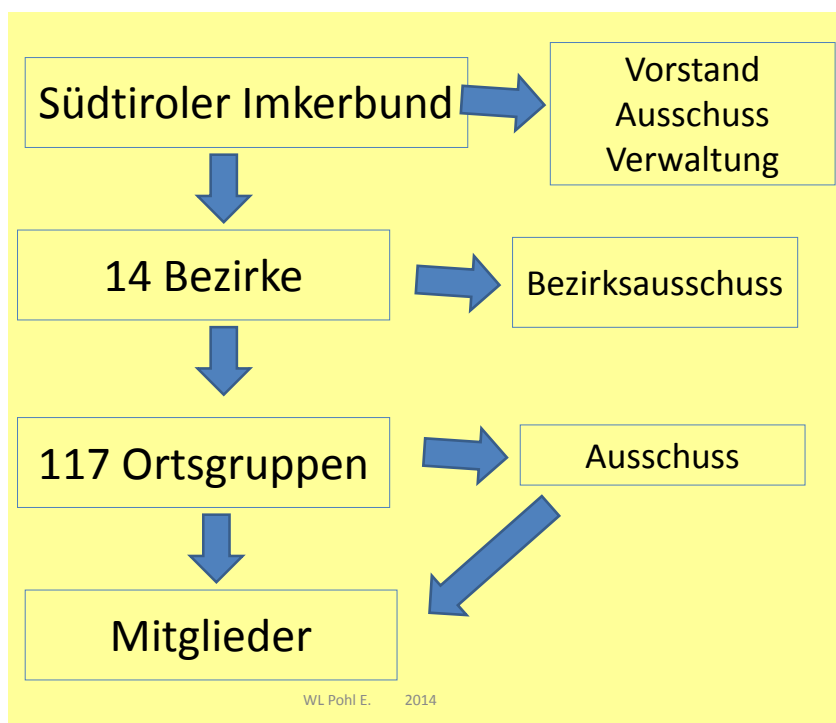




SÜDTIROLER IMKERBUND

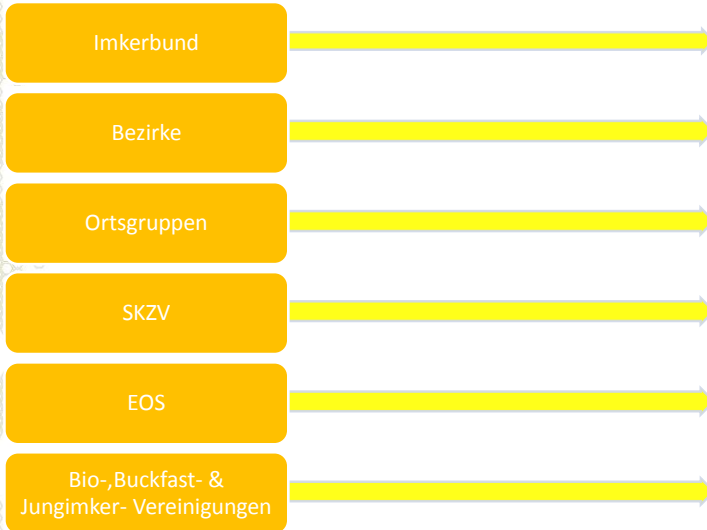
Struktur und Organisation des SIB Tätigkeitsbereiche

WL Pohl E. 2014



WL Pohl E. 2014

Tätigkeitsbereiche



M
I
T
G
L
I
E
D

WL Pohl E. 2014



Ortsgruppe



2014



- Jahresversammlung
- Ausschusssitzungen
- Gesamtmeldung
- Mitglieder
- Weitergabe Beiträge
- Gesamtliste-Varroamittel
- Meldung d. Gesamtliste Mitglieder
- Beratung d. Ortsgruppen
- Bezirksstandbegehungen
- Vorträge
- Vorführungen v. Behandlungsmethoden
- Veranstaltungen auf Bezirksebene
- Öffentlichkeitsarbeit
- Beschaffung von Beiträgen-Blütenwanderung
- Koordinierung-b. Bienenkrankheiten
- Gesundheitswarte
- Vertretung im Bundesausschuss

BEZIRK



WL Pohl E. 2014



WL Pohl E. 2014



Vertretung

der Interessen der Imkerschaft bei Behörden und Organisationen auf nationaler und internationaler Ebene, sowie in der Öffentlichkeit.

WL Pohl E. 2014



Schutz

durch Einheitspolizzen für Bienenvölker gegen Schäden durch Bienenstiche.
Auch Beuten und Bienen können preiswert versichert werden.

WL Pohl E. 2014



Schulung

Vorträge und Kurse werden durch die Imkerschule angeboten.

Der Honigkoffer wird für Schulen angeboten.

Wanderlehrer und Gesundheitswarte werden ausgebildet und stehen für Fragen zur Seite.

Mitglieder können an Lehrfahrten teilnehmen.

WL Pohl E. 2014



Wissenschaft

Wissenschaftlicher Beirat

Zusammenarbeit mit Obstwirtschaft und Landwirtschaft (Assessorat für Landwirtschaft)

Planung und Durchführung wissenschaftlicher Studien in Zusammenarbeit mit dem Versuchszentrum Laimburg

WL Pohl E. 2014



Bienengesundheit

durch die Zusammenarbeit mit dem Landesveterinäramt können Bienenkrankheiten bestens bekämpft werden.

Monitoring

Amtstierärzte

Gesundheitswarte im Dienste des Südtiroler Imkerbundes

Wanderlehrer

Gemeinsame Bekämpfungsstrategien bei Faulbrut und Varroa und Beschaffung Bekämpfungsmittel

WL Pohl E. 2014



Aufgaben des Landeswanderlehrers

- Der Landeswanderlehrer ist der Wanderlehrer im Landesdienst und wird vom Landesrat für Landwirtschaft bis auf Widerruf desselben bestimmt.
- Mit Ausscheiden aus dem Landesdienst verliert der Landeswanderlehrer alle angeführten Funktionen und Aufgaben. Diese gehen ohne Einschränkungen an den neu bestimmten Landeswanderlehrer über.
- Der Landeswanderlehrer ist Mitglied im Südtiroler Imkerbund und beteiligt sich an den Bundessitzungen, er bringt Vorschläge ein und prüft die Bestrebungen des Südtiroler Imkerbundes hinsichtlich der fachlichen Aspekte.
- Der Landeswanderlehrer hat in den Gremien des Südtiroler Imkerbundes beratende Funktion und kein Aktives Stimmrecht.
- Der Landeswanderlehrer steht den Wanderlehrern in Südtirol vor. Er organisiert und koordiniert die jährlichen Wanderlehrerversammlungen und vertritt die Interessen des WL innerhalb des Südtiroler Imkerbundes. Er hat die Aufgabe eventuelle Wünsche der WL (Aus- und Weiterbildung, sowie Bereitstellung von Didaktischem Material) zu organisieren und zu koordinieren.
- Der Landeswanderlehrer ist Hauptgesundheitswart in Absprache des Südtiroler Imkerbundes des Südtiroler Imkerbundes und organisiert und koordiniert die Gesundheitswartetagen und schaltet sich bei Problemen mit und von Gesundheitswarten ein. Er steht in dieser Funktion in engen Kontakt mit dem Landesveterinäramt sowie den einzelnen Amtstierärzten und ist erster Ansprechpartner dieser. In dieser Funktion hat der Landeswanderlehrer auch das Recht, sollte die Notwendigkeit bestehen auf Ort-, Bezirks-, oder Bundesebene Zusammenkünfte der jeweiligen Gesundheitswarte einzuberufen um verschiedene Besonderheiten und Probleme anzusprechen.
- In dieser Funktion organisiert und koordiniert der Landeswanderlehrer auch die Aus- und Weiterbildung der Gesundheitswarte des Landes
- Der Landeswanderlehrer unterstützt den Bundesobmann und dessen Stellvertreter in fachlicher Hinsicht und kann vom Südtiroler Imkerbund eingeladen werden bei den verschiedensten Sitzungen und Besprechungen teilzunehmen, wo dieser die fachliche Unterstützung als notwendig erachtet.
- Der Landeswanderlehrer ist Mitglied in verschiedenen Arbeitsgruppen, so z.B. jener zum Qualitätszeichen Südtirol Sektor Honig, Arbeitsgruppe Bienengesundheit beim Landestierärztlichen Dienst, Mitglied im Wissenschaftlichen Beirat des VZ Laiburg.
- Der Landeswanderlehrer kontrolliert und oder verfasst Publikationen im Bereich der Bienen und Imkerei im Auftrag seines Arbeitgebers in Zusammenarbeit mit dem Südtiroler Imkerbund.
- Der Landeswanderlehrer kann Gutachten abgeben in allen Belangen der Bienen und Imkerei.
- Der Landeswanderlehrer fungiert als Fachberater für Bienenkunde als Berater für die einzelnen Imker Südtirols. Dabei entscheidet er, nach den mit seinem Arbeitgeber vereinbarten Kriterien, ob eine Beratung am Telefon, via Mail oder ein Lokalausgang vor Ort notwendig ist.
- Der Landeswanderlehrer pflegt die Kontakte zu den einzelnen Bezirken, zu den Landesstellen (Ämter und Abteilungen) sowie zu den unterschiedlichen Organisationen im In- und Ausland.
- Der Landeswanderlehrer untersteht seinem direkten Vorgesetzten und ist diesem Rechenschaft über seine Tätigkeiten schuldig.

WL Pohl E. 2014



Beratung

Wanderlehrer und Gesundheitswarte stehen den Imkern in allen Fragen zur Seite durch Standbegehungen, Vorführungen von Behandlungsmethoden,

WL Pohl E. 2014



Information

- durch das monatliche Mitteilungsblatt SIB Aktuell werden alle Mitglieder schnell und ausreichend informiert
- Präsenz im Internet durch eigene Homepage.
- Öffentlichkeitsarbeit (Zusammenarbeit mit Medien)
- Alpenländische Bienenzeitung BIENE AKTUELL
- Informationsbroschüren
- SMS Dienst
- Trachtkalender

WL Pohl E. 2014



Förderung

Förderung durch die Landesabteilung für Landwirtschaft
 Landesbeiträge und EU Beiträge
 durch die Geschäftsstelle des Bundes können alle
 Förderungen bestens genutzt werden
 Beiträge für : Ankauf von Bienengeräten (Bienenbauten),
 Transportmittel, Behandlungsmittel usw
 Bestäubungsleistung zum Teil
 VIP und VOG
 Verschiedene Landeseinrichtungen bei Öffentlichkeitsarbeit
 (Messen, besondere Veranstaltungen)
 Formulare und Informationen liefert der Imkerbund

WL Pohl E. 2014



Werbung

Bestäubungsleistung und Bienenprodukte
 durch die Zusammenarbeit mit den
 Landesbehörden in den Honigkommissionen
 wird nicht nur für die Benutzer der
 Qualitätsmarke geworben, sondern für alle.

WL Pohl E. 2014



Ehrung

verdiente Imker werden durch Verleihung von Ehrenabzeichen und Ehrentiteln geehrt.

WL Pohl E. 2014



Öffentlichkeitsarbeit

Organisation und Durchführung verschiedener Veranstaltungen: Honigtage, Herbstmesse, Landwirtschaftsmesse AGRIALP, Deutschsprachiger Imkerkongress, Wanderlehrer Tagung, Präsenz an Ausstellungen.

Druck von Broschüren zu verschiedenen Themen rund um die Imkerei

WL Pohl E. 2014



Dienstleistungen für Mitglieder

Amtliche Meldung, Bearbeitung der Spesenbeiträge, Erstellung der Einheitspolizzen einer günstigen Versicherung für Bienen und Bienenstände, Hilfe bei der Behandlung und Vorsorge gegen Bienenkrankheiten, erstellen und versenden des Informationsblatts SIB Aktuell, Unterstützung bei steuerrechtlichen Fragen für Mitglieder und Vereine, Etikettierungsgesetze für Produkte, Hygienebestimmungen HACCP – Register und Betriebsheft, Gutachten für Bienenstände, Organisation von Lehrfahrten, Sammelbestellung von Behandlungsmitteln Parteienverkehr für allfällige Fragen

WL Pohl E. 2014

Mitglieder / Imkerinnen und Imker

- Profitieren von allen genannten Aufgaben und Tätigkeitsbereichen der Organe des SIB



WL Pohl E. 2014



Nicht-Mitgliedschaft

- Keine gemeinsame verbilligte Versicherung für Bienen
- Keine Unterstützung beim Ansuchen von Beiträgen
- Keine Informationsblatt
- Keine Unterstützung durch Gesundheitswarte, Wanderlehrer und Landeswanderlehrer
- Keine Vorträge, Kurse oder Lehrfahrten
- Keine Dienstleistungen von Seiten des Büros des SIB
- Keine Gutachten für Bienenbauten
- Keine Qualitätsmarke
- Kein Erhalt von Informationen zu Gesetzen und Bestimmungen
- Kein Honigverkauf bei öffentlichen Veranstaltungen vom SIB
- Keine Hilfe bei Medikamentenbestellung
- Keine Ehrung
- Kein Zutritt bei Versammlungen
- Bei Bienenschäden keine Hilfe von SIB
- Keine Mitbestimmungsmöglichkeit

WL Pohl E. 2014



Südtiroler Imkerbund

Pflichten

Mitgliederdaten --- innerhalb 15.März abgeben(Veterinäramt)

Medikamente -- Bestellung bis Ende Februar + Unterschriftenliste original wegen EU

Fata-Versicherung -- Abgabe bis 31.März, Formular + Überweisung

Meldepflicht --- Faulbrut-Beutenkäfer etc.

Ordentliche Jahresversammlungen --- Bericht, Kassebericht etc.

Gerätrechnungen --- Abgabe Ende Jänner

Ratschlag --- Fachvorträge – Ständeschau - Praktische Vorführungen



Südtiroler Imkerbund

Rechte

- > Dienstleistungen Büro SIB
- > Beratung SIB-Landes-Wanderlehrer
- > Gesundheitswarte
- > Wanderlehrer
- > Beiträge
- > Imkerzeitung + Informationen + Sib Homepage
- > Versicherung - Stichversicherung, Produkthaftpflichtversicherung
- > Haftpflichtversicherung + Kaskoversicherung Funktionäre